

# Bauen in Prohn



LEG

der Hansestadt Stralsund mbH

# Lage Stralsund-Prohn



Liegenschaftsentwicklungsgesellschaft  
 der Hansestadt Stralsund mbH  
 Hafenstraße 27, 18439 Stralsund

Tel. 03831 – 248390, Fax. 03831 – 248399  
 e-mail: [info@stralsund.de](mailto:info@stralsund.de)  
 Internet: [www.leg-stralsund.de](http://www.leg-stralsund.de)



# Prohn-Mittelweg



Liegenschaftsentwicklungsgesellschaft  
der Hansestadt Stralsund mbH  
Hafenstraße 27, 18439 Stralsund

Tel. 03831 – 248390, Fax. 03831 – 248399  
e-mail: [info@stralsund.de](mailto:info@stralsund.de)  
Internet: [www.leg-stralsund.de](http://www.leg-stralsund.de)

# Prohn-Mittelweg



Liegenschaftsentwicklungsgesellschaft  
der Hansestadt Stralsund mbH  
Hafenstraße 27, 18439 Stralsund

Tel. 03831 – 248390, Fax. 03831 – 248399  
e-mail: [info@stralsund.de](mailto:info@stralsund.de)  
Internet: [www.leg-stralsund.de](http://www.leg-stralsund.de)

# Auszug aus der Liegenschaftskarte

Gemarkung: 132676 / Prohn

Flur: 1

Maßstab dieses Auszugs:

Ursprungsmaßstab der analogen Flurkarte:

1:1000

1:4000

Hansestadt Stralsund  
durch den Landrat des

Landkreises Nordvorpommern

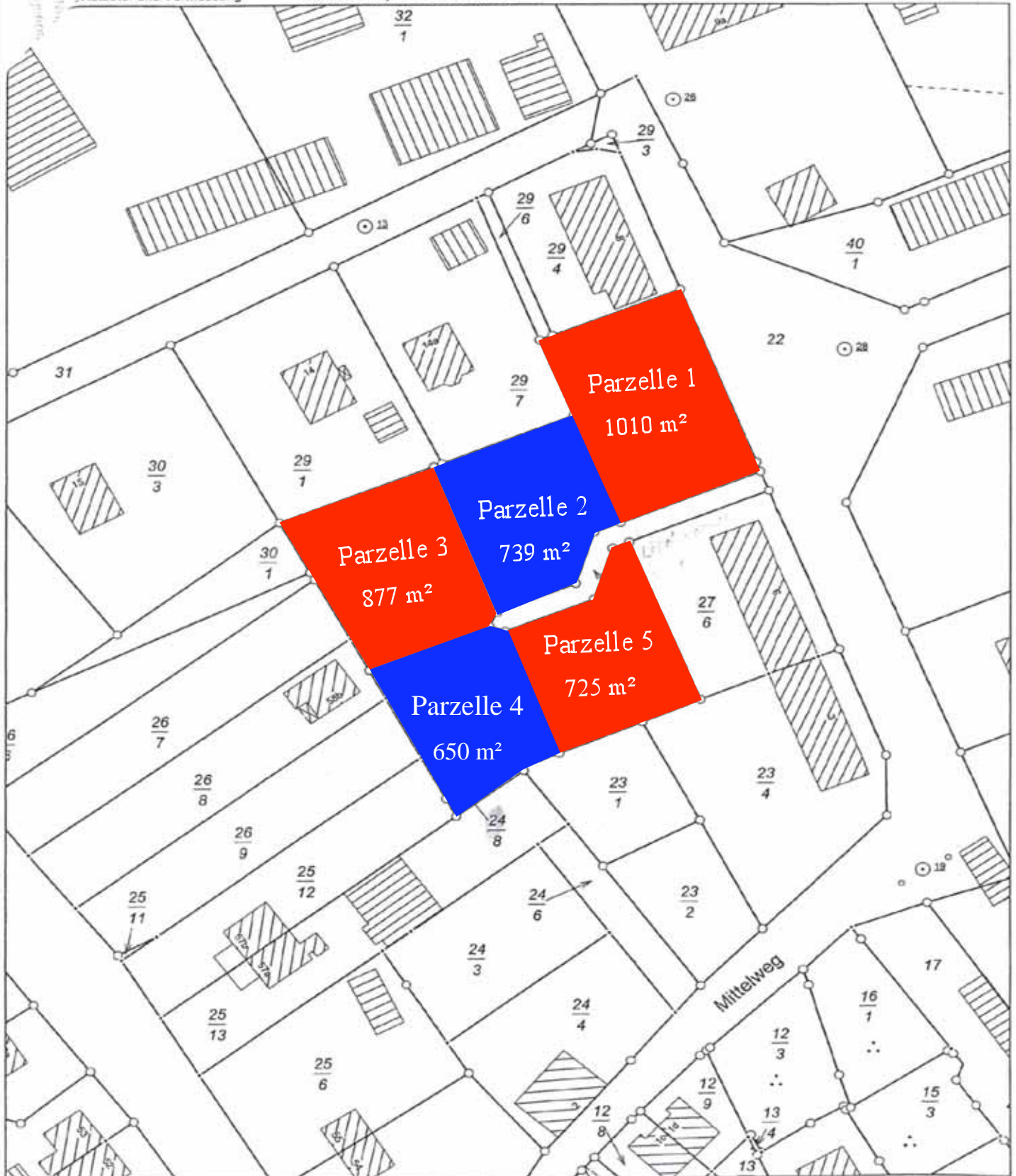
Kataster- und Vermessungsamt

Tribseer Damm 1a

18437 Stralsund

Nordvorpommern  
Hansestadt Stralsund  
Kataster und Vermessung

Stralsund, den 30.10.2007



Vervielfältigungen nur für eigene, nicht gewerbliche Zwecke gestattet (§ 8 Abs. 1 des Vermessungs- und Katastergesetzes des Landes Mecklenburg-Vorpommern (VermKatG) in der Fassung der Bekanntmachung vom 22.07.2002 (GVOB I M-V S. 524)). Die Darstellungen sind in Teilbereichen aus dem Ursprungsmaßstab abgeleitet und können daher Ungenauigkeiten aufweisen. Die Karte ist somit nur bedingt für technische Anforderungen geeignet.  
Der Gebäudebestand und die Nutzungsarten wurden örtlich nicht geprüft. Bei grau dargestellten Gebäuden ('DU' = Erfassung aus Luftbildern, Dachüberstand nicht zurückgesetzt) handelt es sich um Gebäude, die nicht im Rahmen einer Liegenschaftsvermessung erfasst wurden und nicht die erforderliche Genauigkeit besitzen. Für diese Gebäude bleibt die gegebenenfalls bestehende Einmessungspflicht nach § 14 Abs. 3 VermKatG unberührt.

# Verkaufsliste-Prohn-Mittelweg

Parzelle	Flurstück	Größe	Preis pro qm	Kaufpreis
1	28/1 27/1 Sowie 1/6 MEA an 27/7 mit 232 qm	957 qm 53 qm + 38,666 qm	55 € 55 €	52.635,0 € 2.915,0 € +
	<b>Gesamt</b>		50€	1933,3 € <b>57.483,3 €</b>
2	27/2 sowie 1/6 MEA an 27/7 mit 232qm	739 qm + 38,666 qm	55 € 50 €	40.645,0 € + 1933,3 €
	<b>Gesamt</b>			<b>4.578,3 €</b>
3	27/3 sowie 1/6 MEA an 27/7 mit 232qm	877 qm + 38,666 qm	55 € 50 €	48.235,0 € + 1933,3 €
	<b>Gesamt</b>			<b>50.168,3 €</b>
4	27/4 24/8 sowie 1/6 MEA an 27/7 mit 232qm	650 qm 94 qm + 38,666 qm	55 € 55 €	35.750,0 € 5.170,0 € + 1933,3 €
	<b>Gesamt</b>			<b>4 2.853,3 €</b>
5	27/5 sowie 1/6 MEA an 27/7 mit 232qm	725 qm + 38,666 qm		39.875,0 € + 1933,3 €
	<b>Gesamt</b>			<b>41.808,3 €</b>

# Technische Daten – Prohn-Mittelweg

- **Objektanschrift:** Mittelweg, 18445 Prohn
  
- **Lage des Objektes:** Das Grundstück befinden sich in Prohn in einer zentralen ruhigen Lage. Es besteht eine direkte Zuwegung zu dem Grundstück.
  
- **Flurstücke:**
  - Parzelle 1
  - Parzelle 2
  - Parzelle 3
  - Parzelle 4
  - Parzelle 5
  - Weg
  - 28/1 mit 957 qm und 27/1 mit 53 qm
  - 27/2 mit 739 qm
  - 27/3 mit 877 qm
  - 27/4 mit 650 qm und 24/8 mit 94 qm
  - 27/5 mit 725 qm
  - 1/6 Anteil an Privat Weg 27/7 mit 232 qm
  
- **Objektbeschreibung:**
  - Das nahezu rechteckige ebene Grundstück ist unbebaut.
  - Alle Erschließungsmedien liegen bis zur Parzelle an:
    - Wasser, Gas, Strom
    - Abwasser
    - TV und Telekom
  
- **Bebauung:** Es gibt keine Baubindung. Bebauung nach § 34 BauGB.
  
- **Kaufpreis:** 55 Euro/pro qm  
Zzgl. 1/6 von 27/7 für 50 € / qm
  
- **Anspruchspartner:** Herr Schmidt  
Mobile: 0176 21025092  
Liegenschafts- Entwicklungsgesellschaft der Hansestadt Stralsund mbH  
Hafenstraße 27  
18439 Stralsund  
Tel.: 03831/248391 o. 03831/248396  
Fax: 03831/248399  
E-Mail: [info@leg-stralsund.de](mailto:info@leg-stralsund.de)