

TOURISMUS

- 1.1 Ausbau separater Bereiche
Kapazitätsabbau auf 2.200 Betten
- 1.2 Ausbau zentraler Infrastruktur, ca. 3 bis 4 ha
- 1.3 Ausbau touristisches Wegenetz


NATUR UND LANDSCHAFT

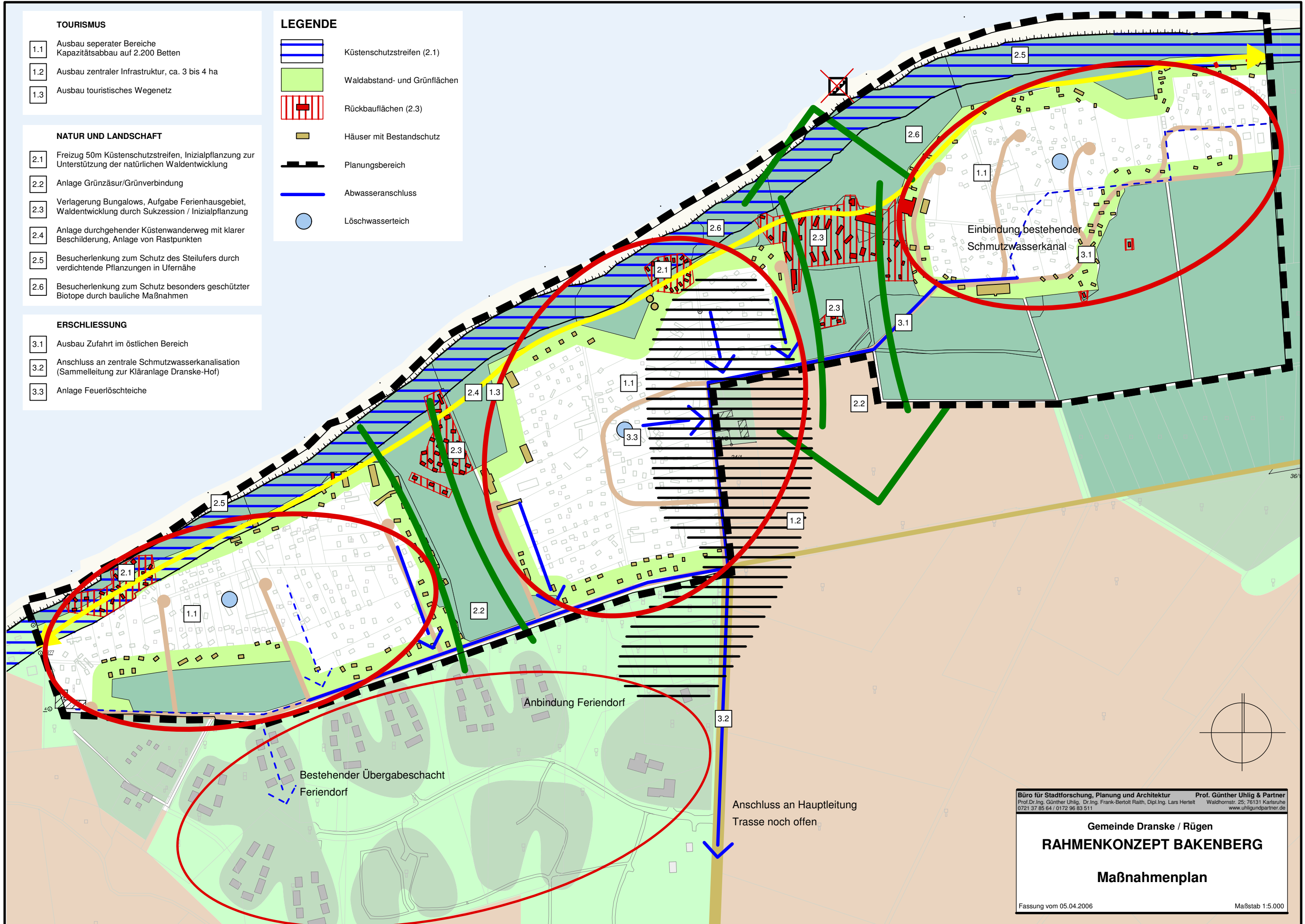
- 2.1 Freizug 50m Küstenschutzstreifen, Inizialpflanzung zur Unterstützung der natürlichen Waldentwicklung
- 2.2 Anlage Grünzäsur/Grünverbindung
- 2.3 Verlagerung Bungalows, Aufgabe Ferienhausgebiet, Waldentwicklung durch Sukzession / Inizialpflanzung
- 2.4 Anlage durchgehender Küstenwanderweg mit klarer Beschilderung, Anlage von Rastpunkten
- 2.5 Besucherlenkung zum Schutz des Steilufers durch verdichtende Pflanzungen in Ufernähe
- 2.6 Besucherlenkung zum Schutz besonders geschützter Biotope durch bauliche Maßnahmen

ERSCHLIESSUNG

- 3.1 Ausbau Zufahrt im östlichen Bereich
- 3.2 Anschluss an zentrale Schmutzwasserkanalisation (Sammelleitung zur Kläranlage Dranske-Hof)
- 3.3 Anlage Feuerlöschteiche

LEGENDE

-  Küstenschutzstreifen (2.1)
-  Waldabstand- und Grünflächen
-  Rückbauflächen (2.3)
-  Häuser mit Bestandschutz
-  Planungsbereich
-  Abwasseranschluss
-  Löschwasserteich



Büro für Stadtforschung, Planung und Architektur Prof. Günther Uhlig & Partner
Prof. Dr. Ing. Günther Uhlig, Dr. Ing. Frank-Bertolt Raith, Dipl. Ing. Lars Hertelt Waldhornstr. 25, 76131 Karlsruhe
0721 37 85 64 / 0172 96 83 511 www.uhligundpartner.de

Gemeinde Dranske / Rügen
RAHMENKONZEPT BAKENBERG
Maßnahmenplan

Fassung vom 05.04.2006

Maßstab 1:5.000