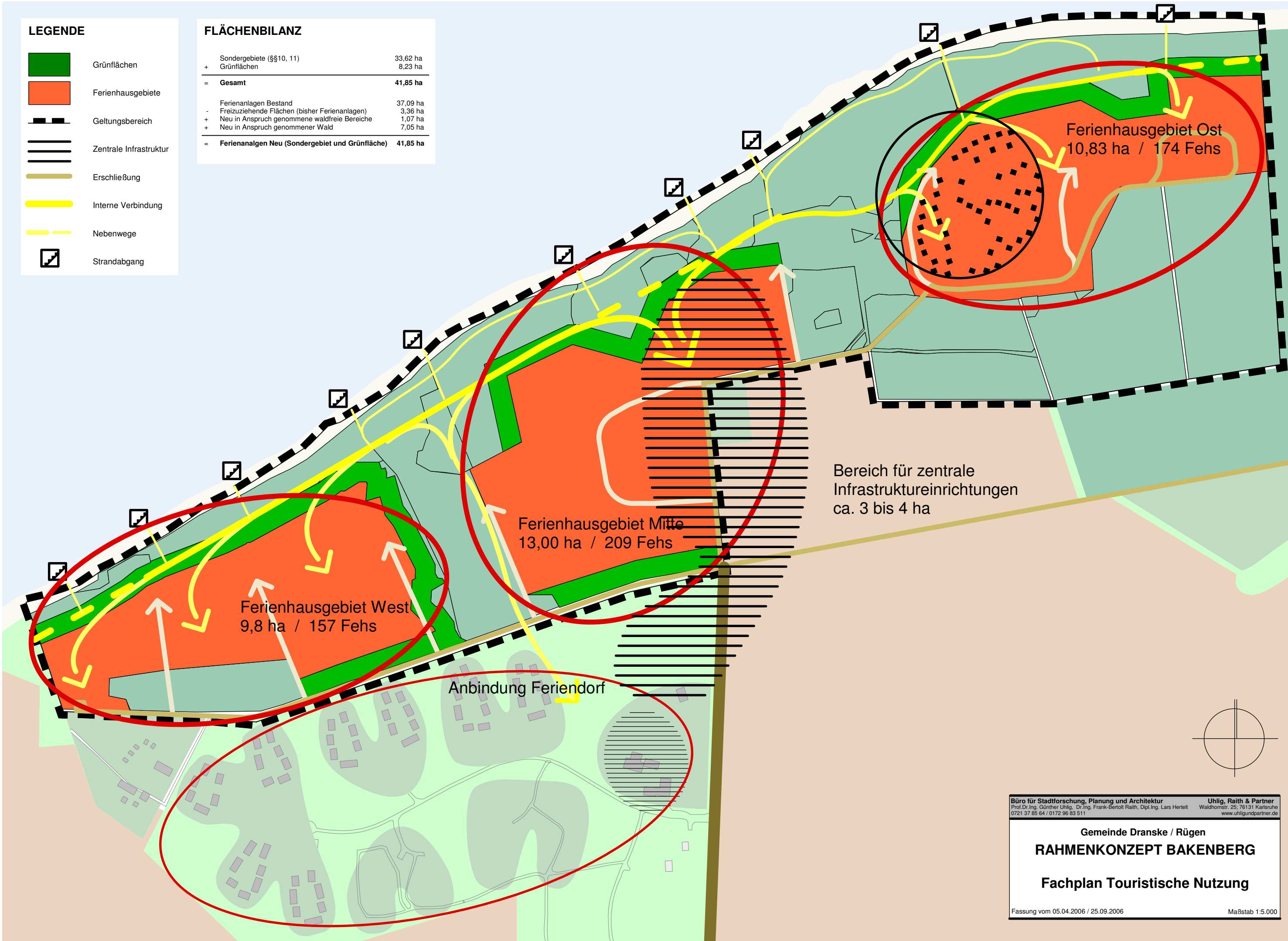


**LEGENDE**

-  Grünflächen
-  Ferienhausgebiete
-  Geltungsbereich
-  Zentrale Infrastruktur
-  Erschließung
-  Interne Verbindung
-  Nebenwege
-  Strandabgang

**FLÄCHENBILANZ**

Sondergebiete (§§10, 11)	33,62 ha
+ Grünflächen	8,23 ha
<b>= Gesamt</b>	<b>41,85 ha</b>
Ferienanlagen Bestand	37,09 ha
- Freiziehende Flächen (bisher Ferienanlagen)	3,36 ha
+ Neu in Anspruch genommene waldfreie Bereiche	1,07 ha
+ Neu in Anspruch genommener Wald	7,05 ha
<b>= Ferienanlagen Neu (Sondergebiet und Grünfläche)</b>	<b>41,85 ha</b>



Büro für Stadtforschung, Planung und Architektur  
 Prof. Dr.-Ing. Günther Uhlig, Dr.-Ing. Frank-Bertolt Raith, Dipl.-Ing. Lars Hertelt  
 0721 37 85 64 / 0172 96 83 511

Uhlig, Raith & Partner  
 Waldhornstr. 25; 76131 Karlsruhe  
 www.uhligundpartner.de

Gemeinde Dranske / Rügen  
**RAHMENKONZEPT BAKENBERG**  
**Fachplan Touristische Nutzung**

Fassung vom 05.04.2006 / 25.09.2006 Maßstab 1:5.000