



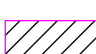

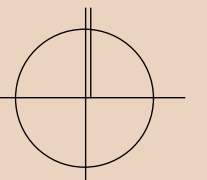
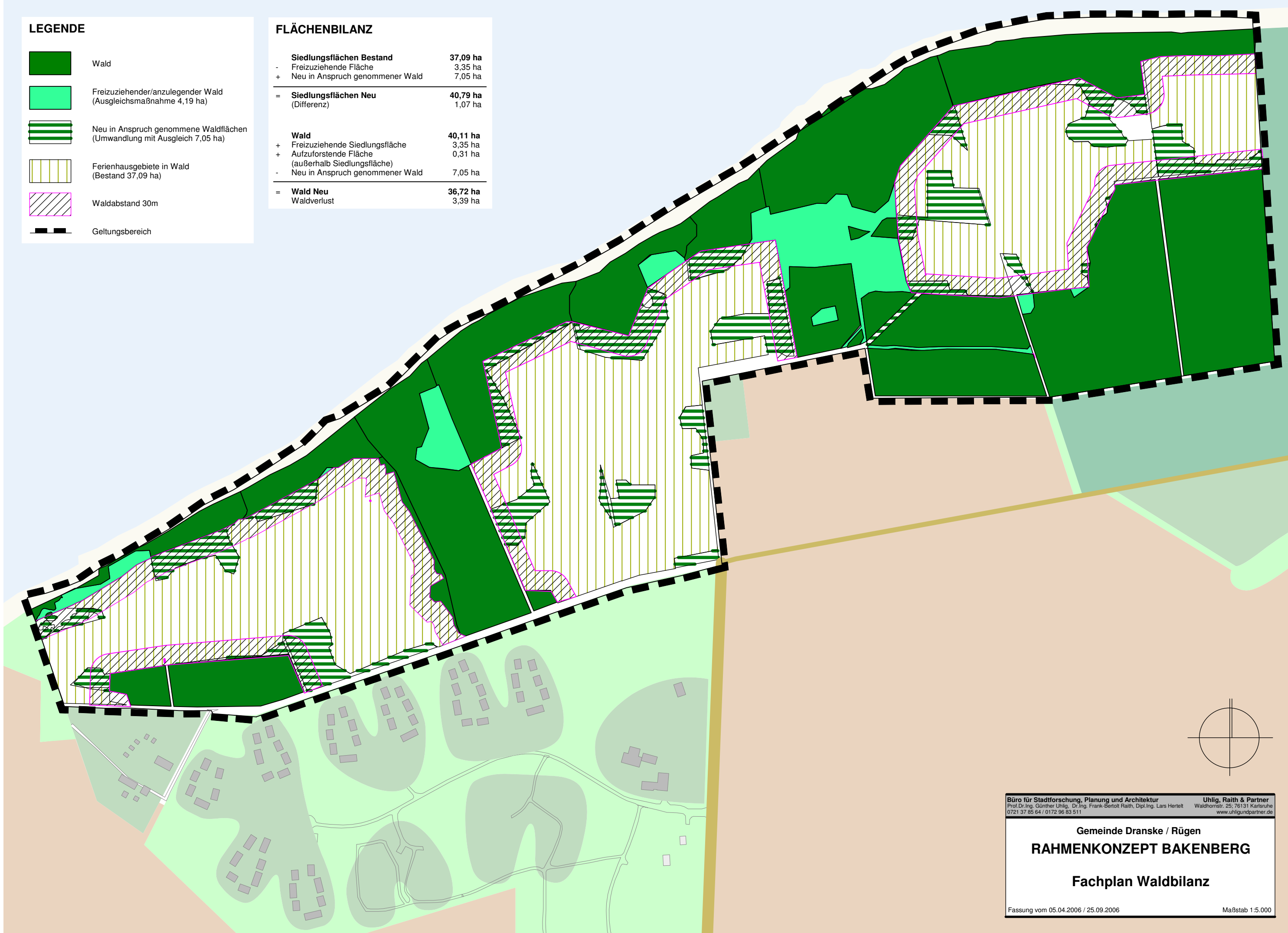


LEGENDE

-  Wald
-  Freizuziehender/anzulegender Wald
(Ausgleichsmaßnahme 4,19 ha)
-  Neu in Anspruch genommene Waldflächen
(Umwandlung mit Ausgleich 7,05 ha)
-  Ferienhausgebiete in Wald
(Bestand 37,09 ha)
-  Waldabstand 30m
-  Geltungsbereich

FLÄCHENBILANZ

Siedlungsflächen Bestand	37,09 ha
- Freizuziehende Fläche	3,35 ha
+ Neu in Anspruch genommener Wald	7,05 ha
= Siedlungsflächen Neu (Differenz)	40,79 ha 1,07 ha
Wald	40,11 ha
+ Freizuziehende Siedlungsfläche	3,35 ha
+ Aufzuforstende Fläche (außerhalb Siedlungsfläche)	0,31 ha
- Neu in Anspruch genommener Wald	7,05 ha
= Wald Neu Waldverlust	36,72 ha 3,39 ha



Büro für Stadtforschung, Planung und Architektur **Uhlig, Raith & Partner**
 Prof. Dr. Ing. Günther Uhlig, Dr. Ing. Frank-Berthold Raith, Dipl. Ing. Lars Hertelt Waldhornstr. 25, 76131 Karlsruhe
 0721 37 85 64 / 0172 96 83 511 www.uhligundpartner.de

Gemeinde Dranske / Rügen
RAHMENKONZEPT BAKENBERG

Fachplan Waldbilanz

Fassung vom 05.04.2006 / 25.09.2006

Maßstab 1:5.000